

GTI FRIVILLIG ORGANISATIONSSTRUKTUR

- De frivillige arbejdsgrupper

GTI1/2 Dialogmøder November 2021



FUNDAMENTET I GTI



- **Samarbejde med moderklubberne**
 - Effektivt samarbejde og talentflow fra moderklubberne til GTI
- Glade og engagerede **konkurrencesvømmere**
 - Ambitionen og målet er elite
- Glade og engagerede **forældre**
 - Svømning er en familiesport
- Dygtige og engagerede **trænere**
 - Svømning er en teknisk krævende sport



*GTI står og falder med **frivillig arbejdskraft***

- *Officials, holdledere, hjælpere deltagelse i planlægningsgrupper mv.*



FRIVILLIGT ARBEJDE I GTI



I en svømmeklub er der rigtig meget arbejde "bag kulisserne", som forældrene har den vigtige opgave at stå for mens trænerne fokuserer på at lære vores børn at svømme hurtigt! 😊

1. OFFICIALS Uddannelse (alle forældre)

- Kan vi ikke stille nok officials, kan vores børn ikke komme til stævner!

2. ENGAGEMENT I PLANLÆGNINGSGRUPPE, FX:

- Planlægning og eksekvering af egne invitationsstævner **Sydkystens Årgangs Cup & GTI Cup**
- Planlægning og eksekvering af **mindre interne stævner**
- **Tilmelding af officials** til invitationsstævner og mesterskaber (+ koordination af kørsel/overnatning)
- Overblik og håndtering af klubbens nuværende og kommende **officials**
- Planlægning og eksekvering af **indtægtsgivende aktiviteter**
- Planlægning og eksekvering af **sociale events**

3. Ad. Hoc. **HJÆLPERE** (ifm interne stævner, sociale arrangementer, træningslejre), FX:

- Interne stævner (madanretning, forplejning til officials, bod personale, tombolapersonale)
- Hård hund (opsætning / nedtagning af borde, bod, officials stole, afspærring m.m.)
- Kagebagning eller anden mindre forplejning



OFFICIALS



- • Modul 1: **Tidstager**, 4 lektioner
- • Modul 2: **Bane-Vendedommer**, 9 lektioner inkl praktik

● Her har vi – men kan altid bruge flere

● Her kan vi godt bruge flere

● Her mangler vi kritisk

De følgende kræver alle M1 og M2 og kan tages i vilkårlig rækkefølge:

- • Modul 3: **Starter**, 4 lektioner – *primært til egne stævner, men af og til til udenbys*
- • Modul 4: **Ledende måldommer og tidstager**, 7 lektioner – *(tæller for 2xM2 til stævner)*
- • Modul 5: **Speaker**, 7 lektioner – *bruges kun til egne stævner*
- • Modul 6: **Stævnesekretær**, 7 lektioner – *bruges kun til egne stævner*

-
- • Modul 7: **Overdommer**

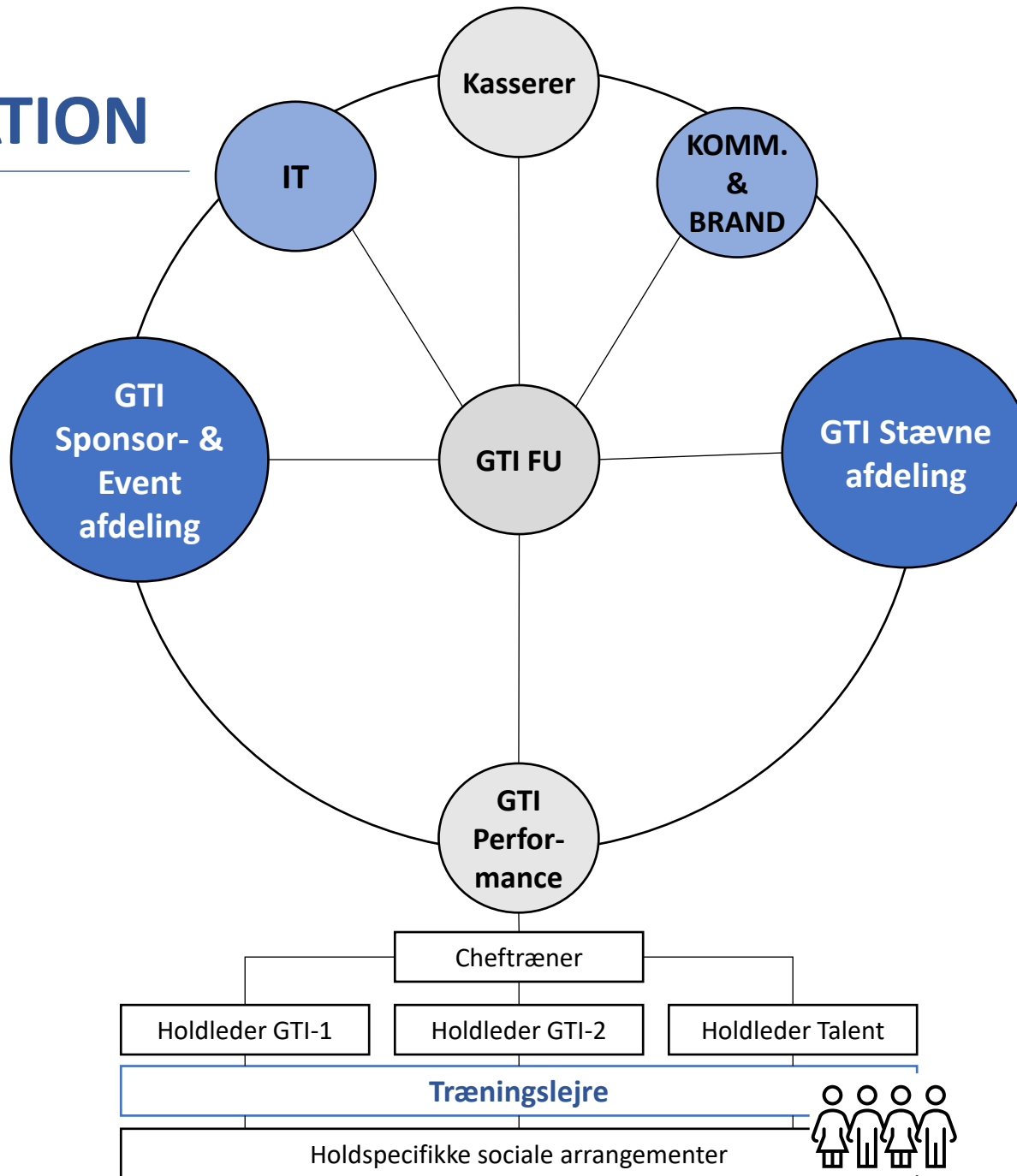
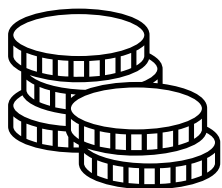
Officials kurser tilbydes gennem Dansk Svømmeunion - GTI betaler for deltagelsen
Kan vi ikke stille nok officials hver gang, kan vores børn ikke komme til stævner!



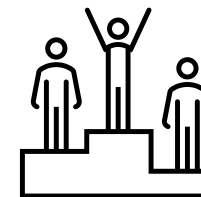
2. ORGANISATION



Består af mindre **planlægningsgrupper**. Her genereres der penge til klubben (ca. 30% af klubbens indtægter* svarende til ca. 4.000 kr per svømmer)

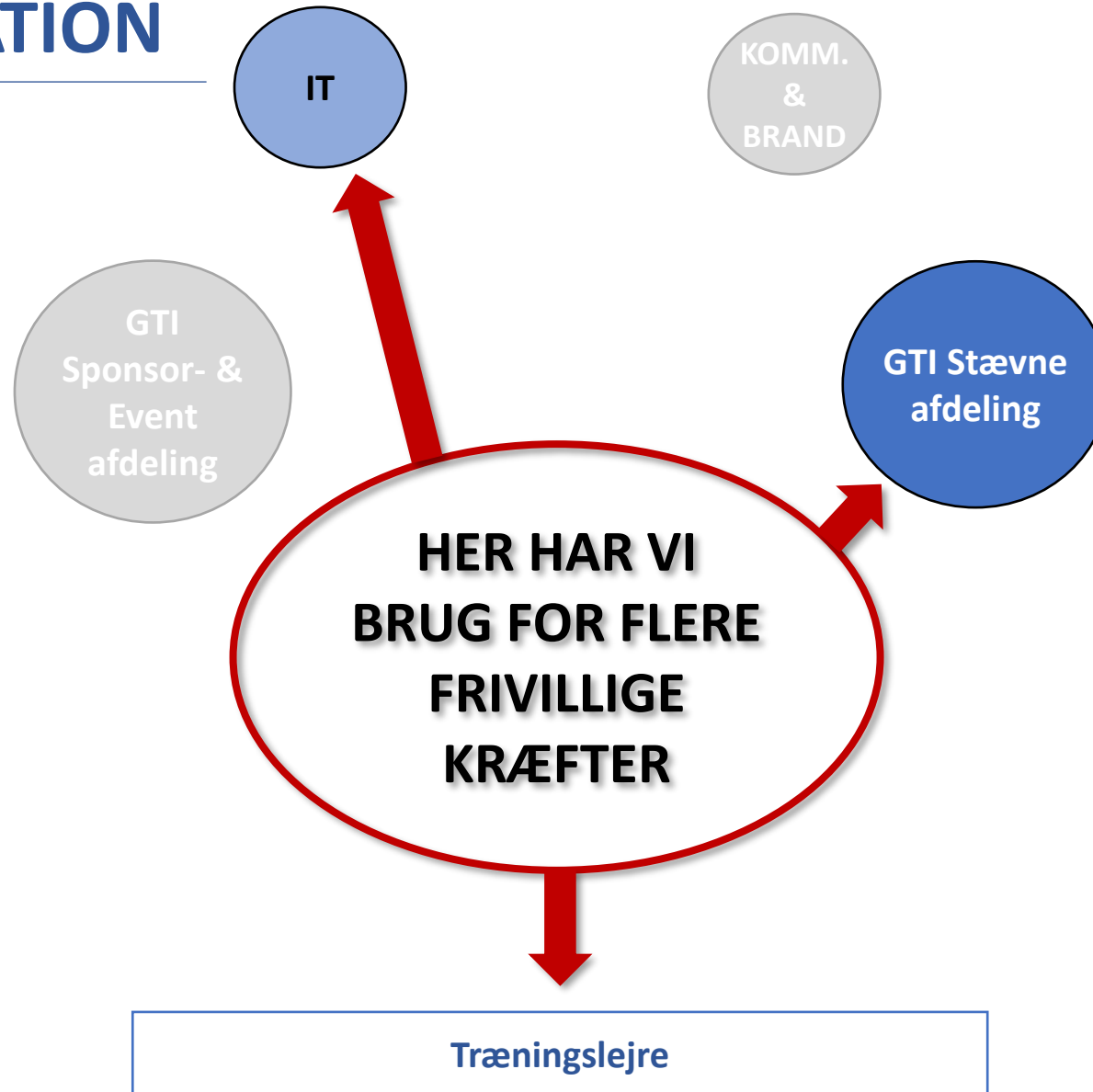


Består af mindre **planlægningsgrupper**. Her koordineres og planlægges alt vedrørende stævner både egne stævner samt invitationsstævner/ mesterskaber



* ekskl. Egne stævner, der står for ca. 15%/2.000 kr per svømmer

2. ORGANISATION



STÆVNEAFDELINGEN - Overblik

PLANLÆGNINGSGRUPPE	BESKRIVELSE	ROLLER/OPGAVER	TIMING/FREKVENNS
● Sydkystens Årgangscup i Greve Svømmehal	Planlægning og koordinering af GTIs stævne i Greve Svømmehal inkl koordinering/briefing af hjælpere på stævnedagene.	<ul style="list-style-type: none"> • Stævneleder • Stævnesekretær (lægger op på Svømmetider, sætter op i Wingrodan mm) • Projektkoordinatorer inkl. Hård Hund administrator 	Årligt: marts (planlægning start ca. 6 mdr. før)
● GTI CUP i Greve Svømmehal	Planlægning og koordinering af GTIs stævne i Greve Svømmehal inkl koordinering/briefing af hjælpere på stævnedagene.	<ul style="list-style-type: none"> • Stævneleder • Stævnesekretær (lægger op på Svømmetider, sætter op i Wingrodan mm) • Projektkoordinatorer inkl. Hård Hund administrator 	Årligt: september (planlægning start ca. 6 mdr. før)
● Interne stævner & Klubmesterskab	Planlægning og koordinering af de små interne stævner i Greve Svømmehal	<ul style="list-style-type: none"> • Stævnesekretær (lægger op på Svømmetider, sætter op i Wingrodan mm) • Officialkoordinator 	1 x KM (december) Ca. 5 x interne stævner i løbet af året
● Invitationsstævner & mesterskaber (med og uden overnatning)	<ul style="list-style-type: none"> • Koordinering/tilmelding af officials • Arrangere overnatning/kørsel/mad hvis Fyn/Jylland 	<ul style="list-style-type: none"> • 1-2 koordinatore per hold • Primært GTI1 (&2) 	Ca. månedligt 1-2 gange årligt
● Officialuddannelse af forældre	<ul style="list-style-type: none"> • Sikre vi har de nødvendige uddannelser blandt forældre • Arrangere officialkurser lokalt (i samarb. med Dansk Svømmeunion) 	<ul style="list-style-type: none"> • Samlet overblik over GTI officials • Sikre vi har de nødvendige • Kontakt til forældre • Kontakt til Dansk Svømmeunion 	Løbende 2-3 gange årligt
● Administrator af "Hård hund"	Overblik over udstyr og opsætning ifm interne stævner.	<ul style="list-style-type: none"> • Deltage i stævnemøder • Adminstrere Hård Hund hjælpere på stævnedage 	Marts & September + ifm interne stævner

ØVRIGE OPGAVER - Overblik

PLANLÆGNINGSGRUPPE	BESKRIVELSE	ROLLER/OPGAVER	TIMING/FREKVENNS
IT	Håndtering af klubmodul samt klubbens data governance (IT infrastruktur)	<ul style="list-style-type: none">• Vi har brug for en klar IT infrastruktur i klubben (eksisterer ikke i dag)	Løbende
Træningslejre	Koordinering/planlægning af træningslejre (ind- og udland) i samarbejde med træner & holdleder	<ul style="list-style-type: none">• 1-2 koordinatore per hold• Booking af overnatning & transport• Information til forældre/svømmere	GT11: 2 x årligt (okt & feb) GT12: 2 x årligt (okt & mar) T1: årligt (oktober)
(Brand & Kommunikation)			Løbende

SPONSOR- & EVENTAFDELINGEN - Overblik

PLANLÆGNINGSGRUPPE	BESKRIVELSE	ROLLER/OPGAVER	TIMING/FREKVENNS
Sponsorstævne	Planlægning & eksekvering af sponsorstævne i Greve Svømmehal	Planlægning, kommunikation, opsætning & tryk af sponsorbeviser, fakturaudsendelser	Årligt: Marts (planlægning start ca. 3 mdr. før)
Julekalender/Bamselodder	Planlægning og koordinering af aktivitetsdage, hvor klubben sælger lodder/julekalendere for indtjening til klubben	<ul style="list-style-type: none"> • Kontakt til leverandør af lodder/julekalendere • Planlægning af dagen (ruter, grupper, information m.m.) 	2 x årligt
Klubtøjafsale	Kontakt til SwimKing	Svare på forældrespørgsmål vedr klubtøj. Koordinering af stand ifm stævner.	Løbende
Bod/mad ifm 2xGTI stævner	<ul style="list-style-type: none"> • Planlægning af Caféen/boden til de 2 store stævner i Greve • Indhentning af tilbud til forplejning til officials/trænere til de 2 stævner hos lokale leverandører 		Marts & september
Sociale Arrangementer/Events	Planlægning og eksekvering af juleafslutning, triathlon & kammeratskabsweekend	Nogle arrangementer planlægges selvstændigt – andre i tæt samarbejde med trænerne.	Løbende
Projekter/Innovation	Nye projekter der kan generere indtægter	<ul style="list-style-type: none"> • Fx Bod på Brøndby Stadion 	Løbende
(Fundraising)	Kontakte fonde mhp at søge fondsmidler		Løbende

NÆSTE SKRIDT / FREMADRETTET



- Forældre melder ind på de konkrete grupper/opgaver (skriv jer på listen)
- I grupperne fordeler man selv herefter opgaver/stævner mellem sig og aftaler evt mødetider/frekvens hvis nødvendigt
- I tilfælde hvor nogle opgaver skal overdrages, aftales det med tidligere medlemmer, der gerne overdrager/oplærer (FU kan være behjælpelig med facilitering)
- Vi regner med at de nye grupper starter op med aktiviteterne i kalenderen fra januar (KM & Sydkysten allerede nu)
- Ift udenbys stævner er trænerne på de enkelte hold kontaktpersoner til gruppen
- Ift interne stævner kommer der én træneransvarlig på som kontaktperson til gruppen
- I tilfælde af tvivlspørgsmål, kan der rækkes ud til FU



I SKAL IKKE GØRE DET FOR VORES SKYLD...

MEN FOR ALLE VORES SKØNNE BØRN

